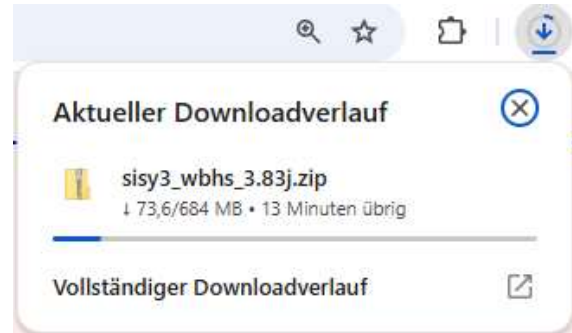


当今程序安装程序中常见障碍的示例

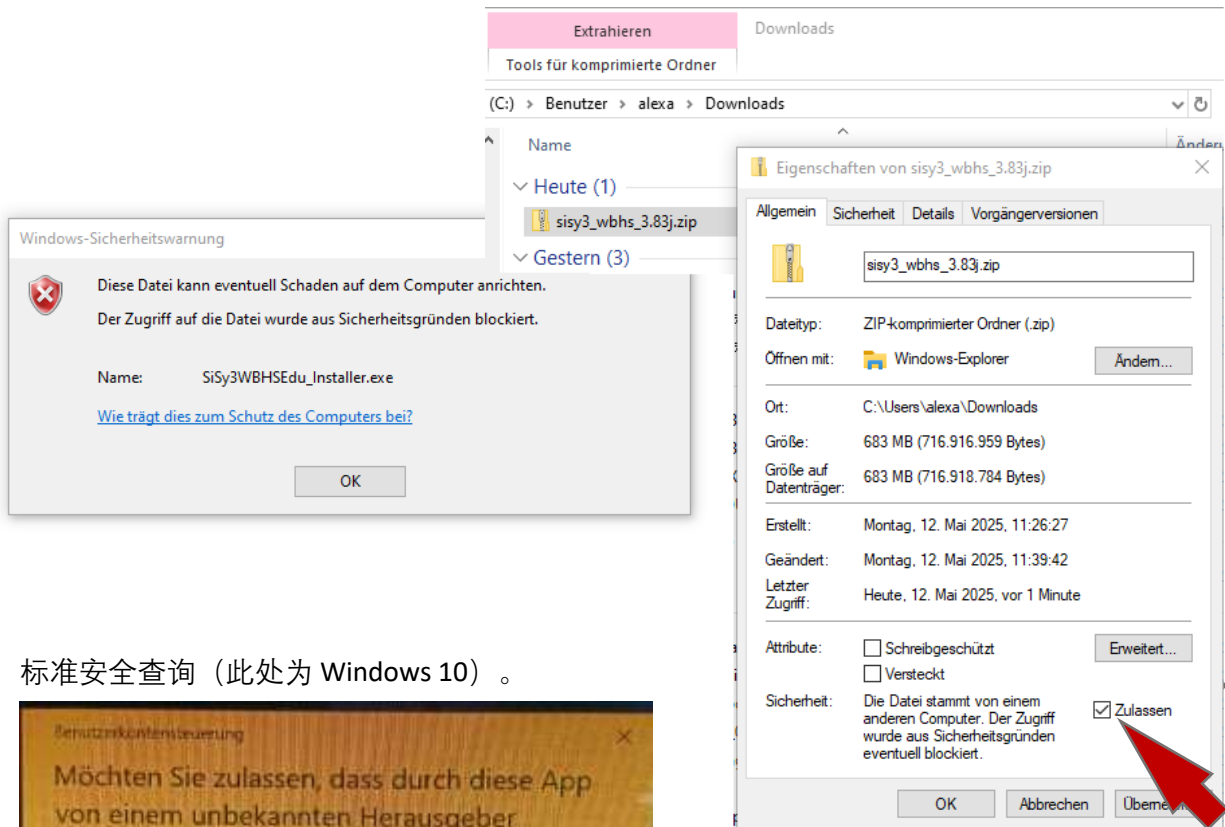
浏览器拒绝下载（在本例中为 Chrome）。

选择“保留”后，下载开始。



操作系统（此处为 Windows 10）阻止提取 ZIP 文件。

将 ZIP 文件标记为受信任（右键单击/属性/常规/允许）。

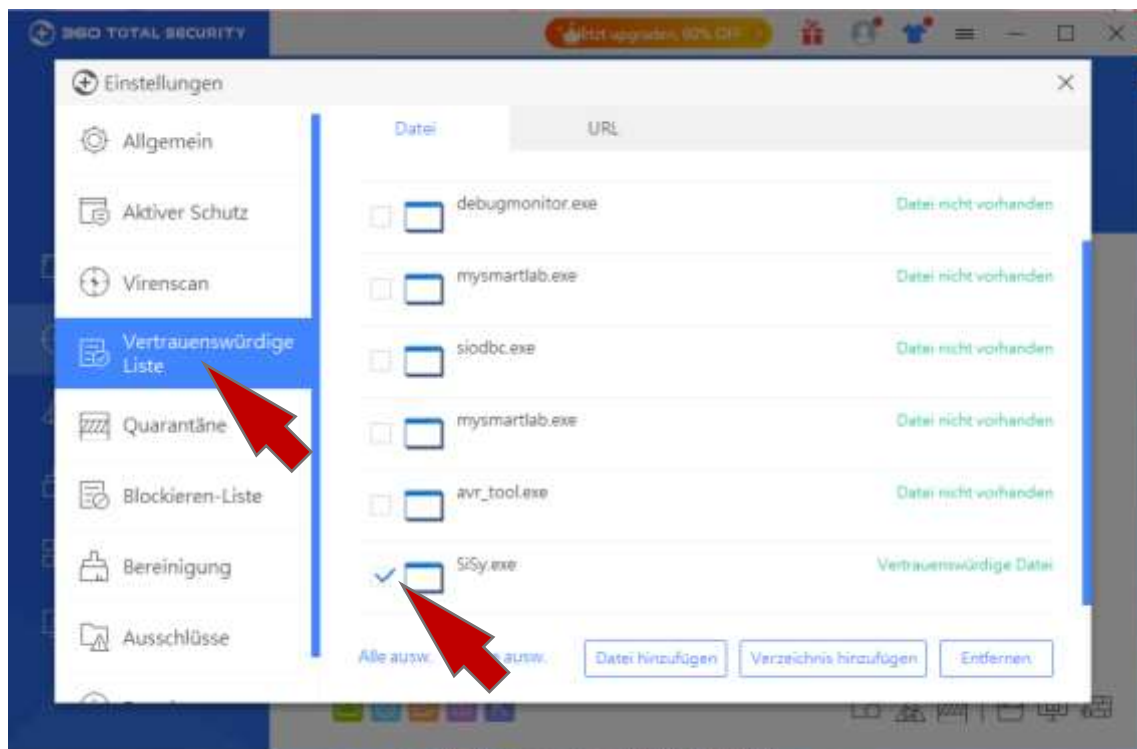


标准安全查询（此处为 Windows 10）。

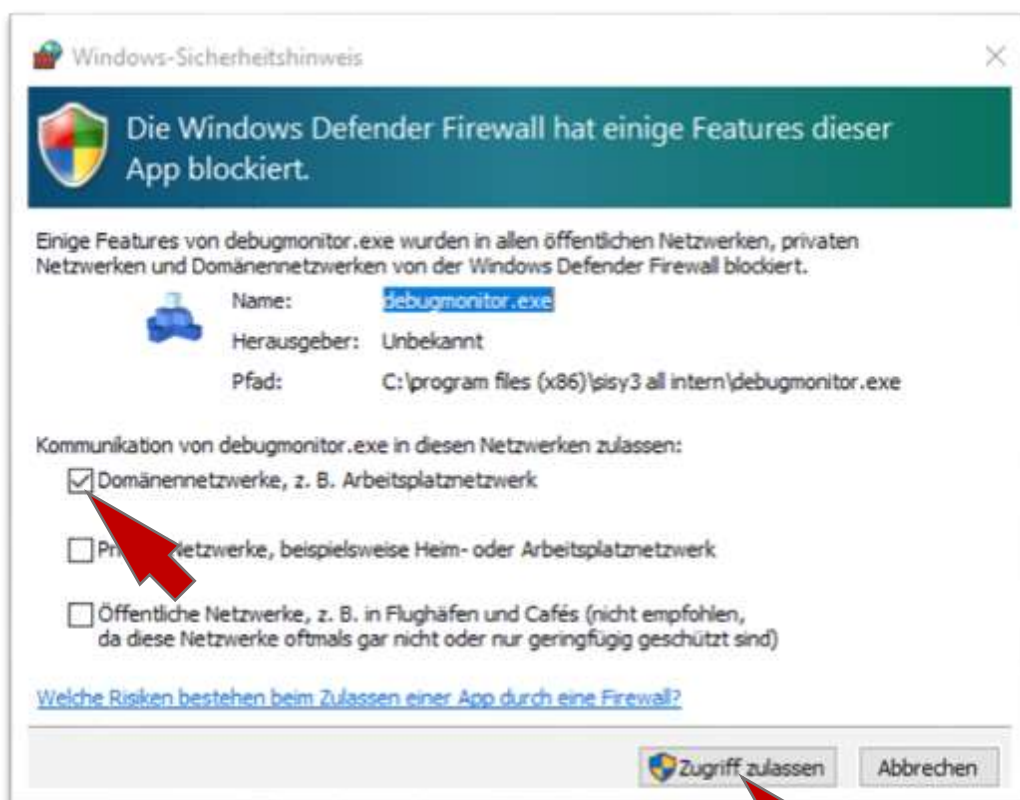


允许安装！

病毒扫描程序正在阻止安装程序或应用程序（此处为 360 Total Security）。
将应用程序添加到白名单！



防火墙阻止应用程序或应用程序的部分内容访问互联网。
允许访问！

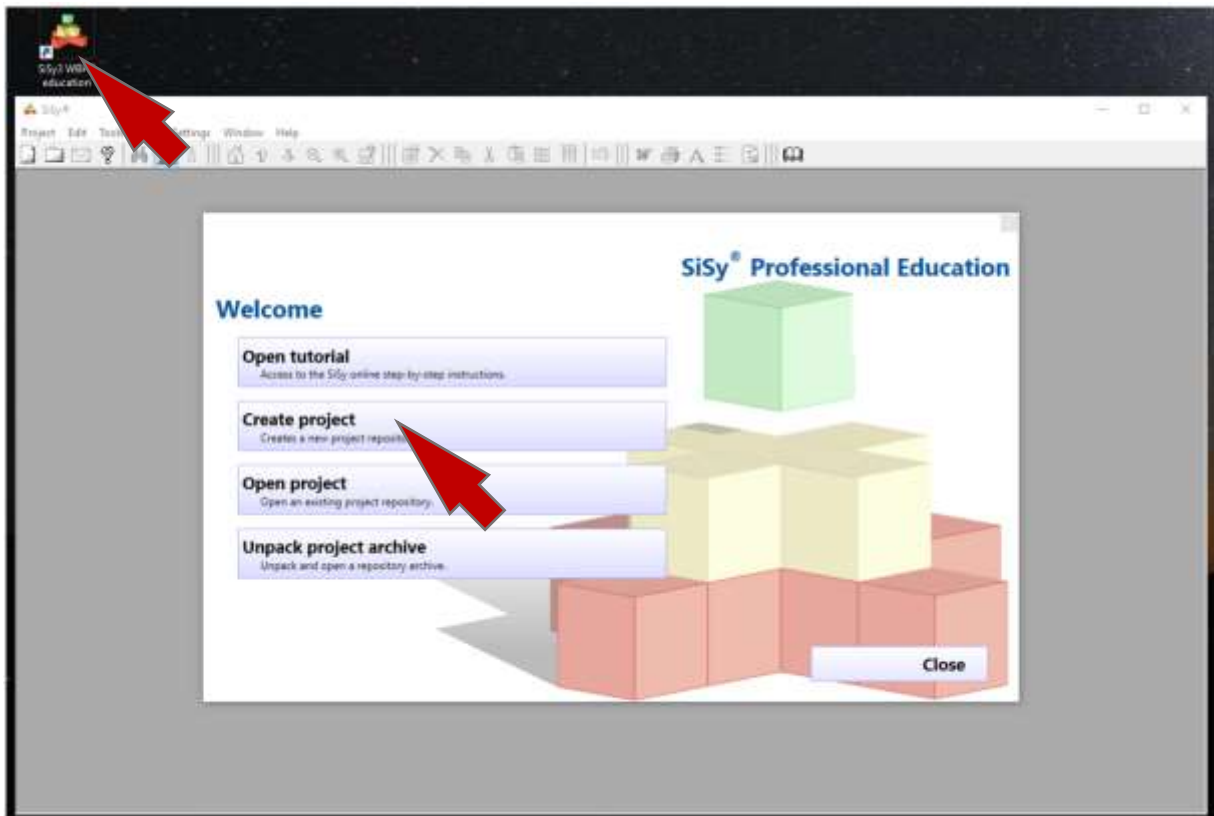
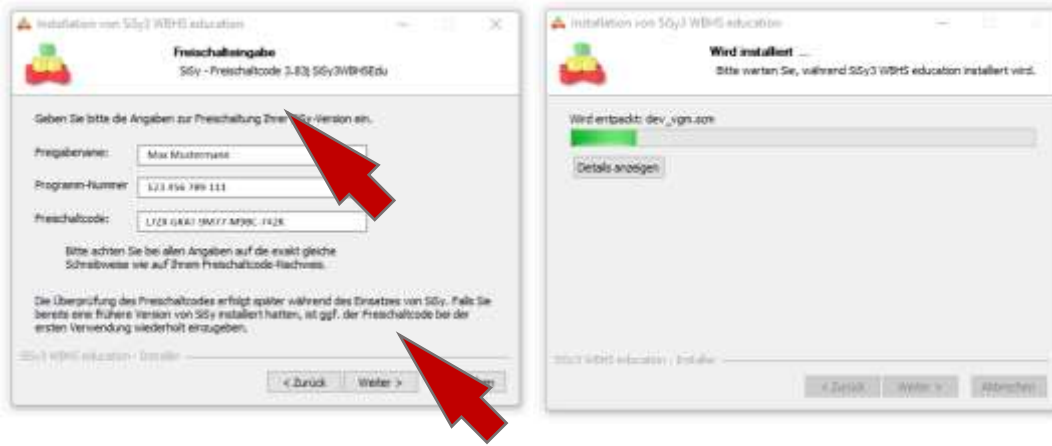


安装的屏幕日志

用户名: Max Mustermann

项目编号: 123 456 789 111

激活码: L7ZX-GKAT-9M77-M98C-742K



SiSy® Professional Education
Version 3.83j

Create new project

project name:

project file:

Create this project
The project is created and opened.

Changing folder for projects
C:\Users\alexa\Documents\SiSy-Projekte

Cancel

Choose a profile for the new project

Projektprofile
BPMN Profil
Business process model
Quality management
Simple programming
Studienelement DSI05
Studienelement GIL01
Studienelement GPI02
Studienelement GPI02A
Studienelement GPI04
Studienelement GPI05
Studienelement GPI08
Studienelement GPI11
Studienelement IMI02
Studienelement INF-L
Studienelement INM02
Studienelement INM03

Studienelement GIL01
Dieses Vorgehensmodell unterstützt Sie bei der Laborvorbereitung anhand der Objektorientierten Modellierung mit der UML und die Objektorientierte Programmierung im Klassendiagramm mit der SVL (Smart Visual Library).

More project profiles
online discover under www.SiSy.de

Choose this profile
and apply it to the new project

Studienelemente freischalten

Das Studienelement **INM-L** ist noch nicht freigeschaltet.

Sie sollten ein Studienelement nur freischalten, wenn Sie damit arbeiten. Zu einem Studienelement können mehrere Vorgehensmodelle gehören. Die Freischaltung von Studienelementen ist nur StudentInnen der Wilhelm Büchner Hochschule gestattet.

Hinweis: zur folgenden Freischaltung wird eine Onlineverbindung benötigt.

Weiter
Dieses Studienelement jetzt freischalten

Abbrechen

Studienelemente freischalten

Hier erfolgt die Freischaltung von Studienelementen für den Studiengang/Kurs
Wirtschaftsingenieurwesen Erneuerbare Energien

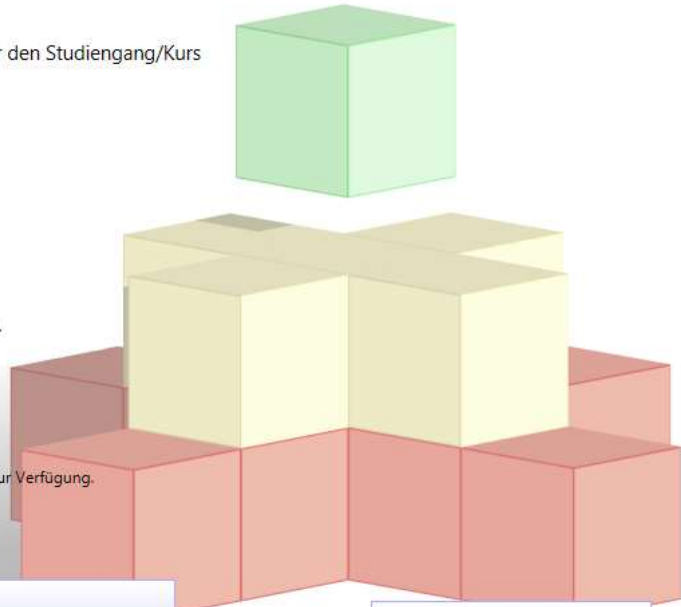
- INF-L** Einführungsprojekt INF-L
- GPI** Grundlagen der Programmierung
- SEI^N** Software Engineering
- DSI^N** Geschäftsprozessmodellierung
- IMI^N** Informationsmanagement
- INM-L^{BF}** Labor Programmieren INM-L

Wählen Sie die Module, die Sie jetzt freischalten wollen.

Legende

- B = benötigt
dieses Modul wird für die aktuelle Aktion benötigt.
- N = nicht verfügbar
dieses Modul steht für Ihren Studiengang/Kurs nicht zur Verfügung.
- F = freigeschaltet
dieses Modul ist bereits freigeschaltet.

Weiter



Studienelemente freischalten

Daten werden übertragen



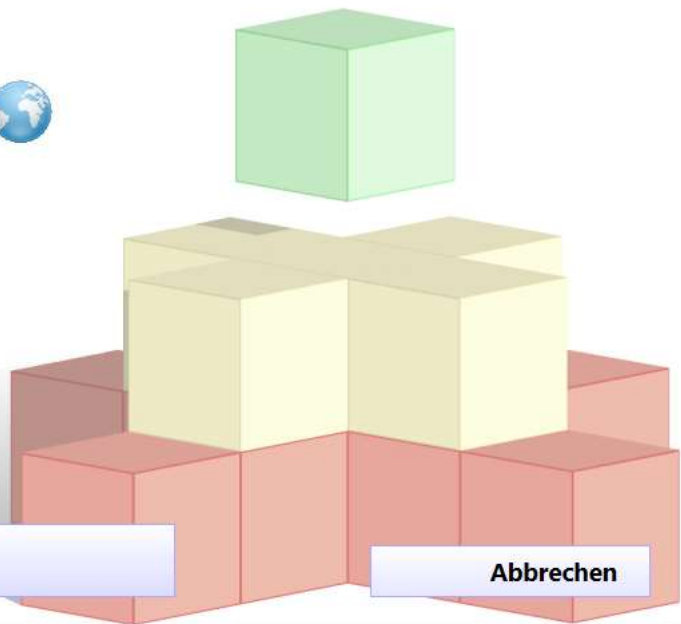
Ok, Übertragung war erfolgreich

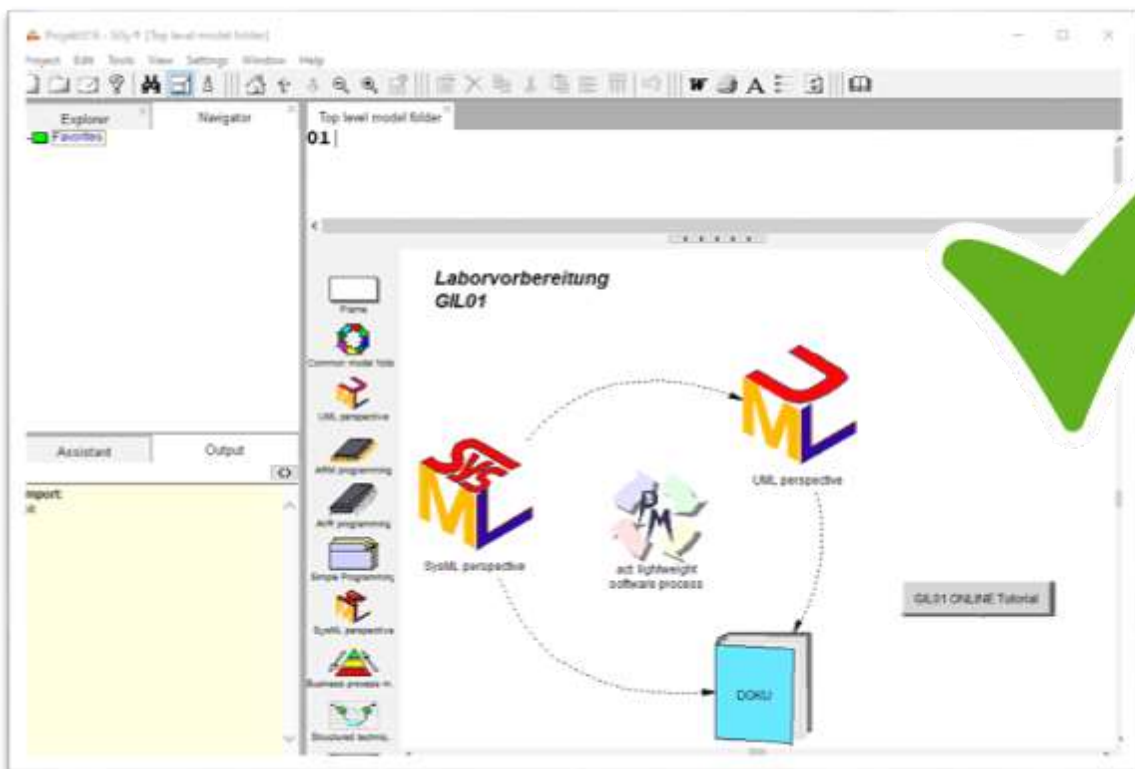
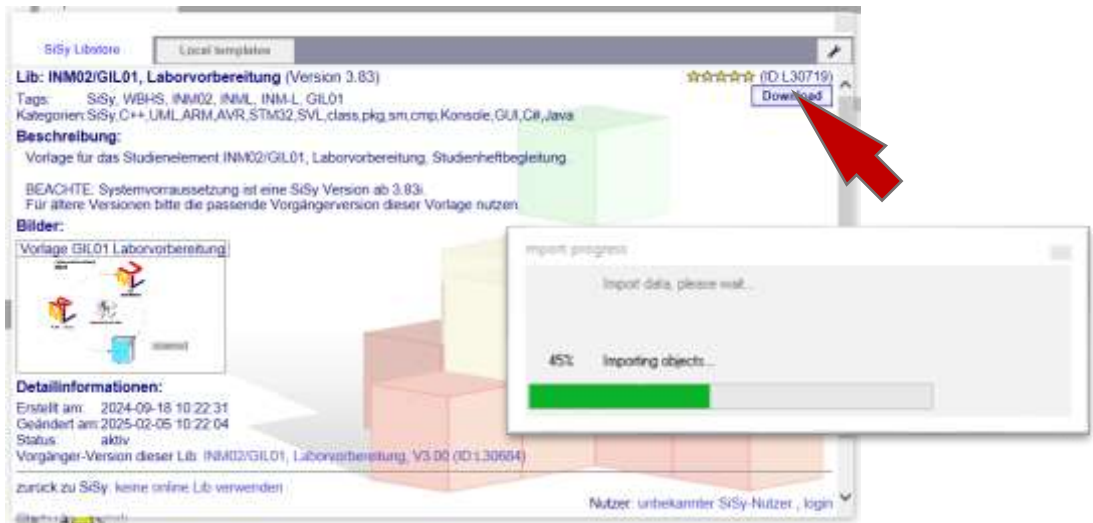
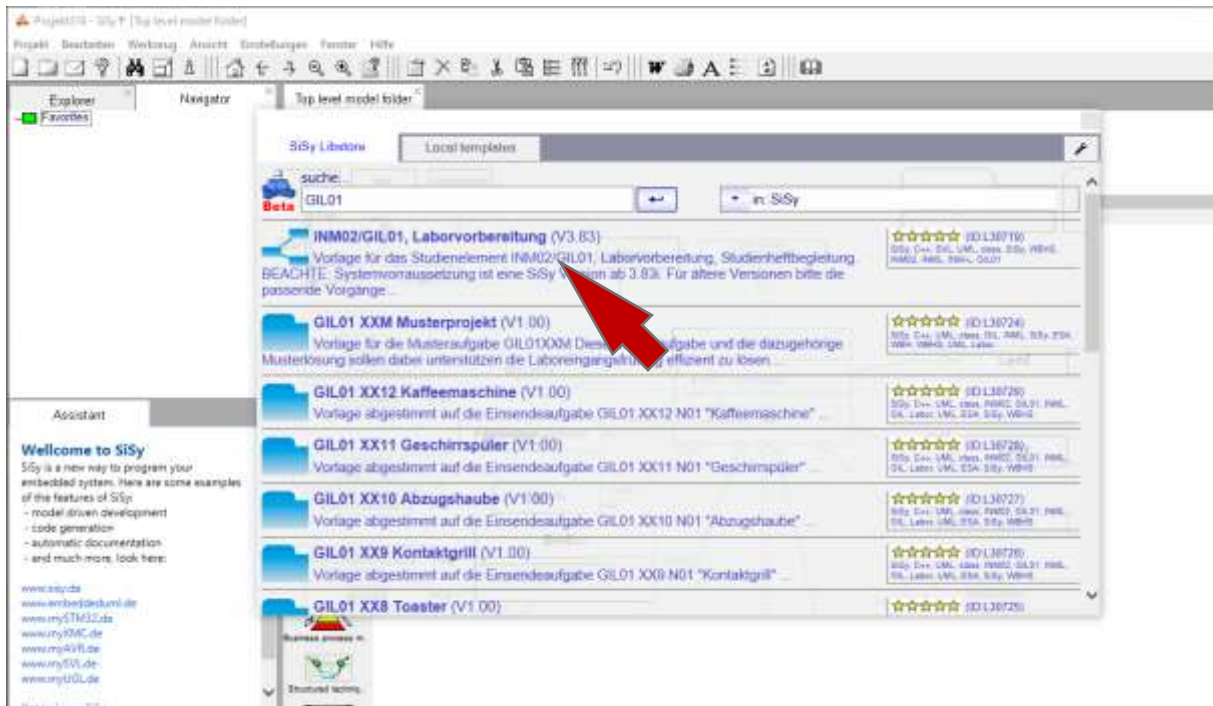
Folgende Module sind jetzt freigeschaltet:
INM-L

Fertig

Schließt den Dialog.

Abbrechen





如果许可证数据输入不正确，启动 SiSy 时系统将提示您再次输入。请按如下方式操作：

- 右键单击 SiSy 桌面图标
- 从上下文菜单中选择“以管理员身份运行”
- SiSy 启动
- 创建新项目
- SiSy 将要求提供激活数据
- 输入您的激活数据

