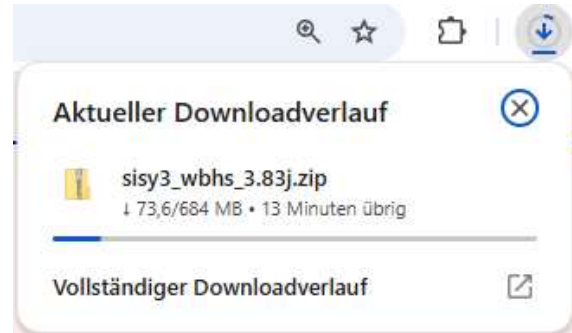
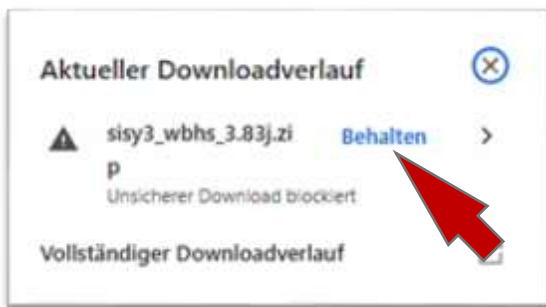


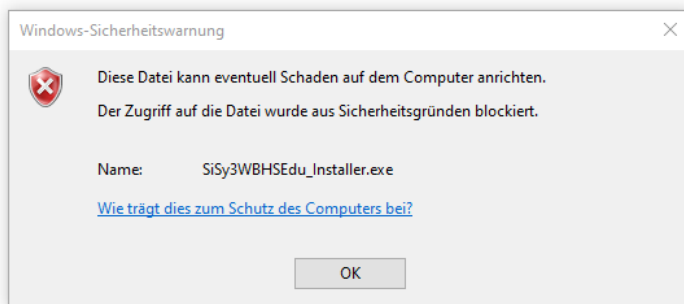
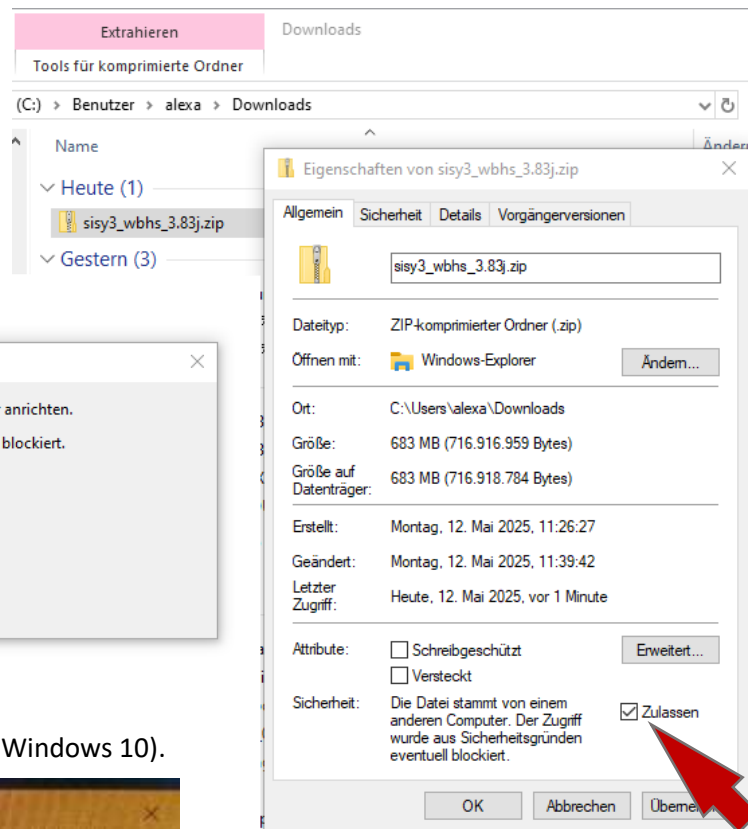
Beispiel für heute übliche Hürden bei Programm-Installationen

Der Browser verweigert den Download (hier Chrome).
Nach der Auswahl „Behalten“ startet der Download.



Das Betriebssystem (hier WINDOWS 10) blockiert das Auspacken der ZIP.

Die ZIP als Vertrauenswürdig markieren (rechte Maustaste/Eigenschaften/Allgemein/zulassen).

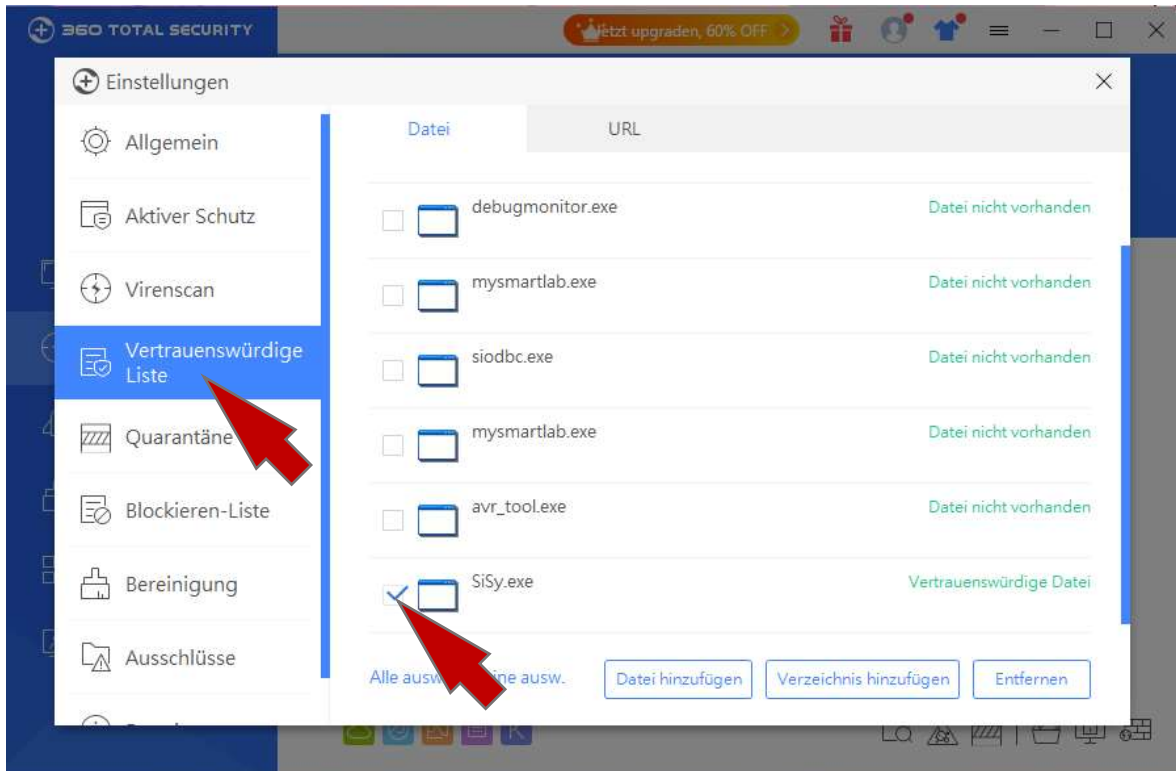


Die Standard-Sicherheitsabfrage (hier Windows 10).

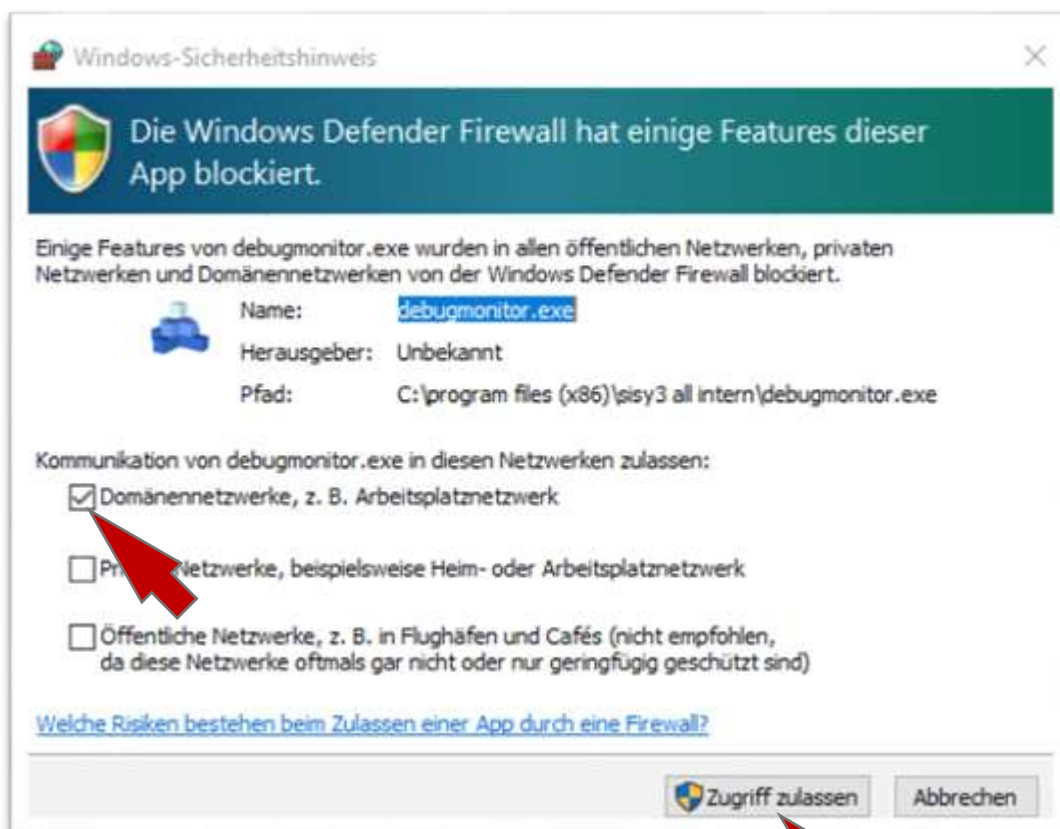


Installation zulassen!

Der Virens scanner blockiert den Installer oder die Anwendung (hier 360 Total Security).



Die Firewall blockiert die Anwendung oder Teile der Anwendung beim Zugriff das Internet.

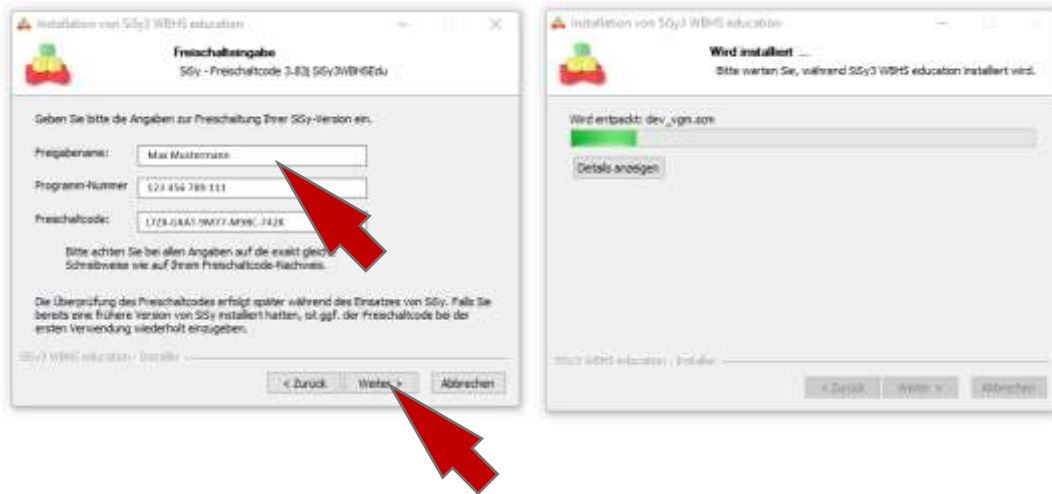


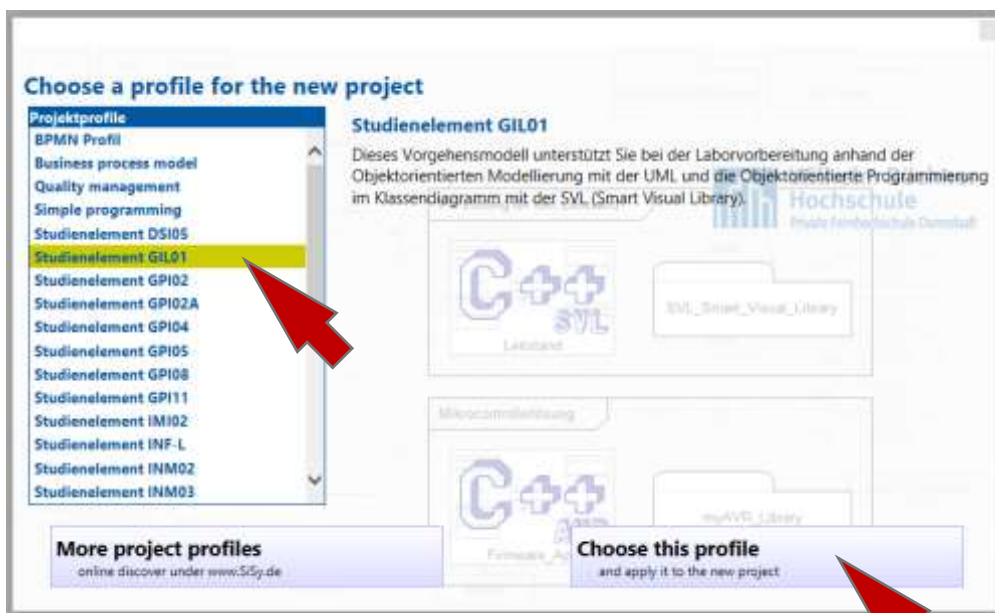
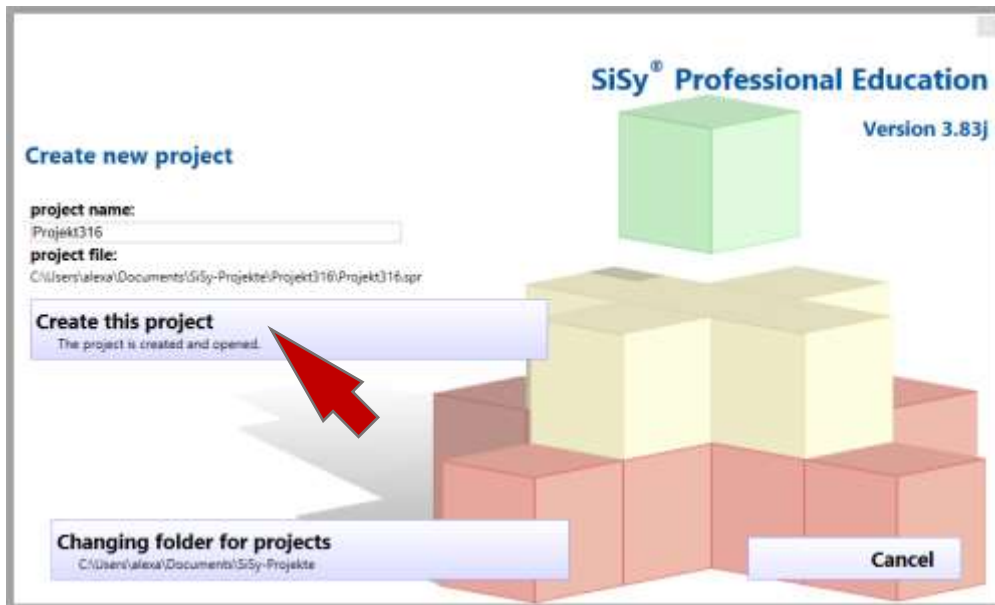
Bildschirmprotokoll der Installation

Freigabename: Max Mustermann

Programmnummer: 123 456 789 111

Freischaltcode: L7ZX-GKAT-9M77-M98C-742K





Studienelemente freischalten

Hier erfolgt die Freischaltung von Studienelementen für den Studiengang/Kurs
Wirtschaftsingenieurwesen Erneuerbare Energien

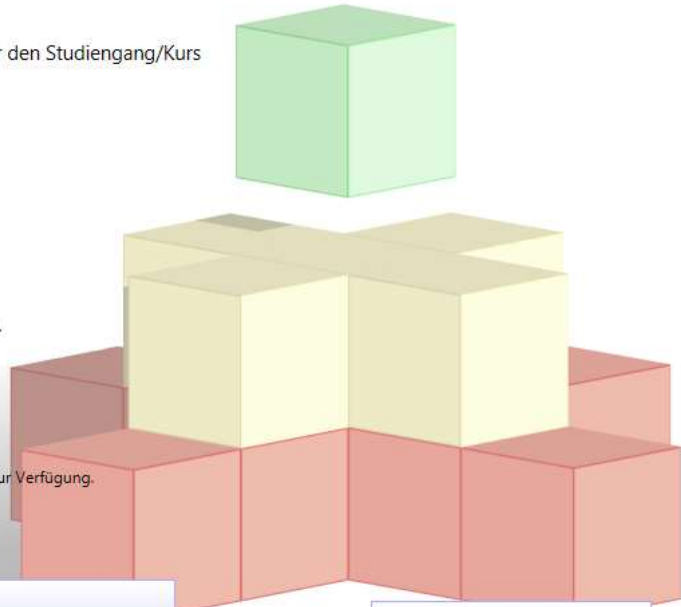
- INF-L** Einführungsprojekt INF-L
- GPI** Grundlagen der Programmierung
- SEI^N** Software Engineering
- DSI^N** Geschäftsprozessmodellierung
- IMI^N** Informationsmanagement
- INM-L^{BF}** Labor Programmieren INM-L

Wählen Sie die Module, die Sie jetzt freischalten wollen.

Legende

- B = benötigt
dieses Modul wird für die aktuelle Aktion benötigt.
- N = nicht verfügbar
dieses Modul steht für Ihren Studiengang/Kurs nicht zur Verfügung.
- F = freigeschaltet
dieses Modul ist bereits freigeschaltet.

Weiter



Studienelemente freischalten

Daten werden übertragen



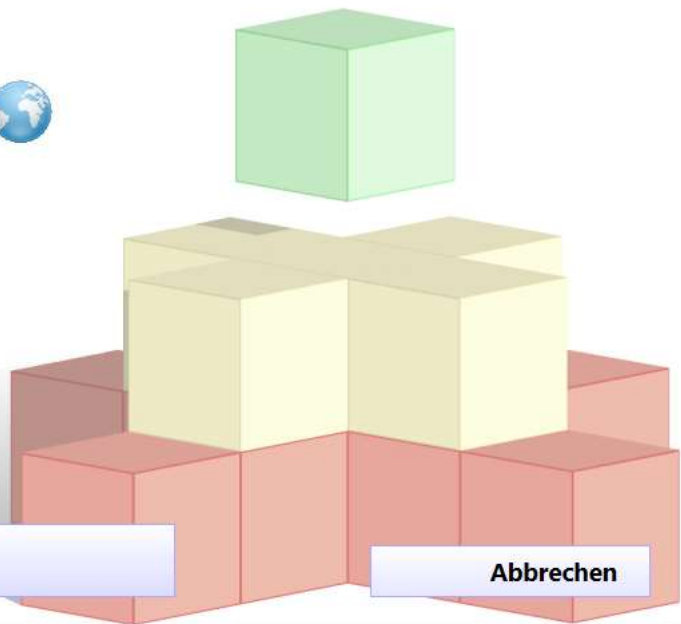
Ok, Übertragung war erfolgreich

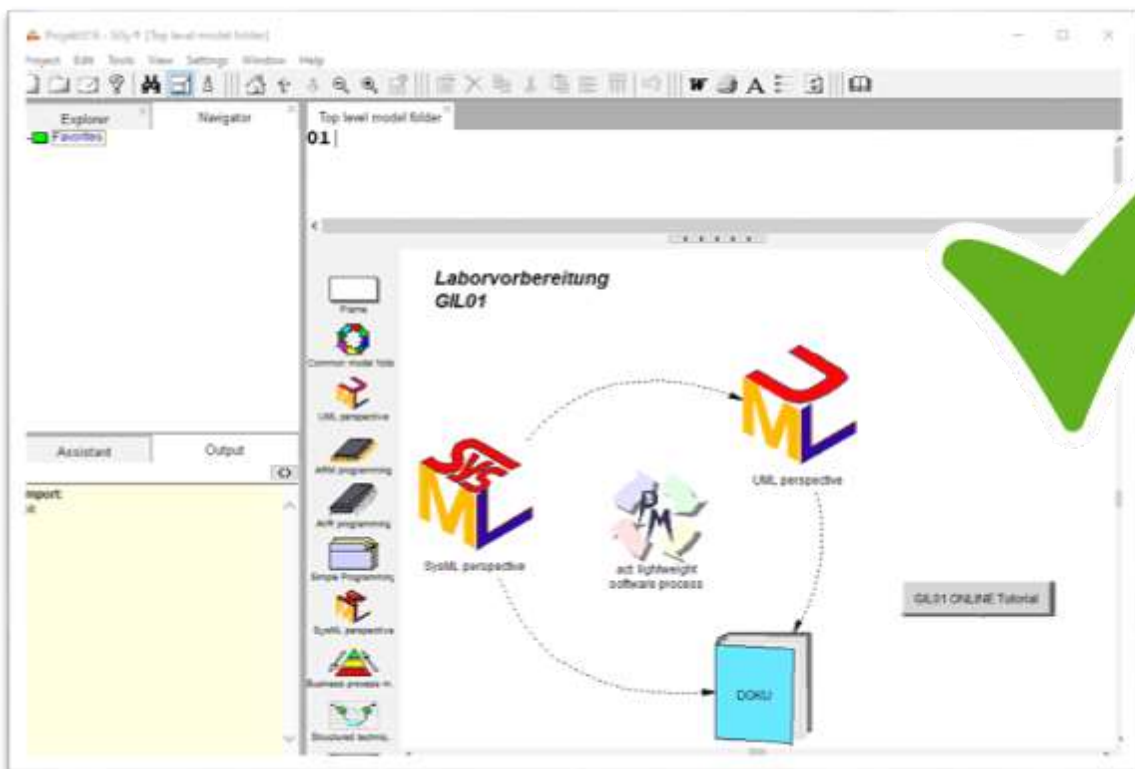
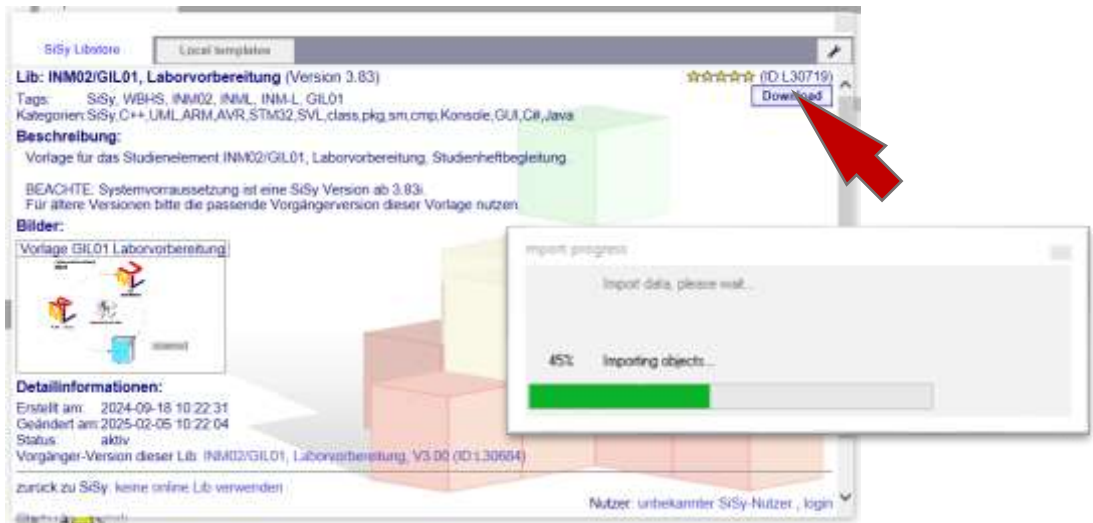
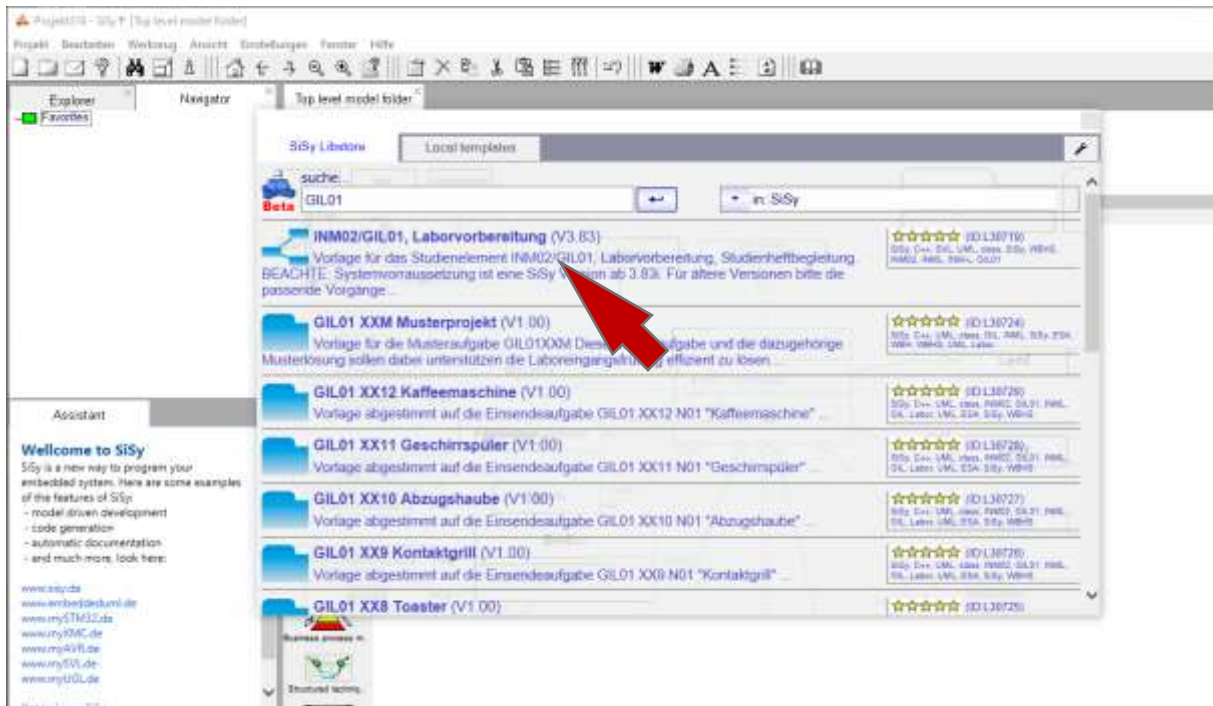
Folgende Module sind jetzt für Sie freigeschaltet:
INM-L

Fertig

Schließt den Dialog.

Abbrechen





Wenn die Lizenzdaten fehlerhaft eingegeben wurden wird beim Start von SiSy wiederum zur Eingabe der Lizenzdaten aufgefordert. Gehen Sie bitte wie folgt vor:

- rechte Maustaste auf dem SiSy-Desktop-Icon
- im Kontextmenü "als Administrator ausführen"
- SiSy startet
- neues Projekt anlegen
- SiSy fragt nach den Freischaltdaten
- ihre Freischaltdaten eingeben

